

**広告初掲載**



【完成予想パース】

—— 全6区画の分譲地 ——

**6/4土・5日** 開催時間／AM10:00～PM5:00  
**現地販売会開催**

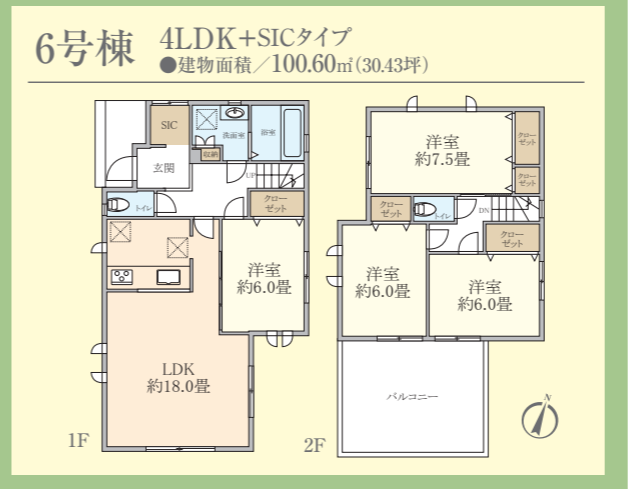
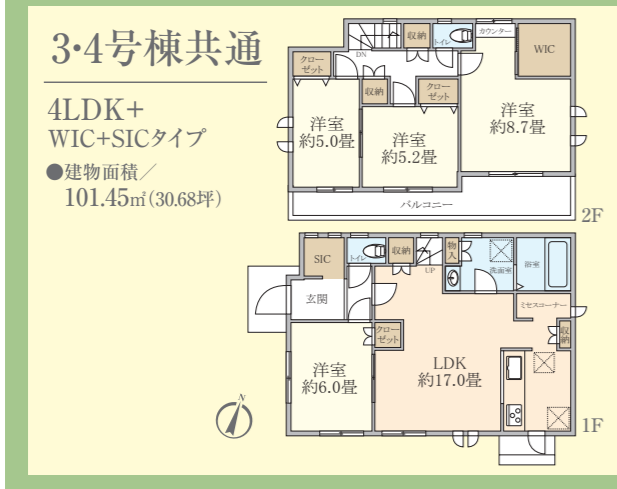
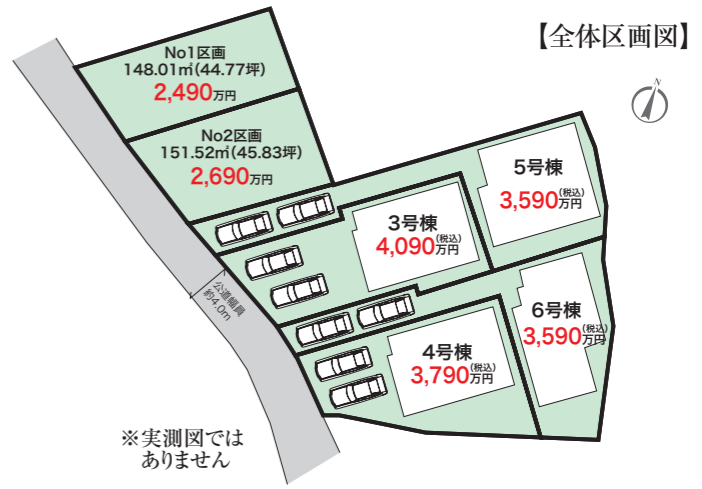
ご来場の上アンケートにご記入頂いた方に  
**1000円分のクオカードをプレゼント!**  
※ご来場プレゼントの対象者は1家族様1回限りとなります。

**池子2丁目**  
 Ikego 2chome  
 新築分譲住宅 4棟  
 宅地分譲 2区画

**2路線2駅利用可能**  
 京急逗子線「神武寺」駅徒歩2分  
 JR横須賀線「東逗子」駅徒歩15分

- ◎No.1・2区画は建築条件はございません
- ◎3～6号棟は全棟カースペース2台分有
- ◎当日は近くの施工例にご案内できます。

販売価格 新築 **3,590**万円より (税込) 土地 **2,490**万円より



【共通物件概要】■所在／逗子市池子2丁目■交通／京急逗子線「神武寺」駅徒歩2分、又はJR横須賀線「東逗子」駅徒歩15分■土地権利／所有権■総区画数／6区画■地目／宅地■用途地域／第1種中高層住居専用地域■道路／西側幅員約4.0m公道■建ぺい率／60%■容積率／200%(160%)■開発許可番号／須土第610018号(平成27年12月24日付)■検査済番号／須土第650009号(平成28年3月24日付)■設備／公営水道・公共下水・都市ガス■取引態様／媒介※分筆前につき土地面積が増減する場合がございます。  
 【No.1区画・No.2区画 建築条件なし売地 物件概要】■今回販売区画数／2区画■販売価格／No.1区画:2,490万円、No.2区画:2,690万円■土地面積／No.1区画:148.01㎡内セットバック部分約7.74㎡含、No.2区画:151.52㎡内セットバック部分約11.05㎡含■現況／更地■引渡／即可  
 【3～6号棟 新築一戸建 物件概要】■今回販売棟数／4棟■販売価格(税込)／3,590万円～4,090万円■土地面積／144.21㎡内セットバック部分約2.8㎡含～155.45㎡内セットバック部分約3.0㎡含※路地部分面積／5号棟:約51㎡、6号棟:約43㎡含■建物面積／99.60㎡～101.45㎡■構造／木造2階建■間取／3・4号棟:4LDK+WIC+SIC、5・6号棟:4LDK+SIC■完成年月／契約後5ヶ月■現況／更地■引渡／相談■建築確認番号／第16KAK建確00835号他



■ご成約の際には、仲介手数料とそれに関わる消費税を申し受けます。■物件概要は平成28年5月27日現在のものです。広告制作中の売却物件につきましてはご容赦ください。■図面と現況が異なる場合は、現況優先とさせていただきます。■略号凡例…WIC=ウォークインクローゼット、SIC=シューズインクローゼット■掲載の写真はすべて平成28年5月に撮影したものです。■広告有効期限／平成28年6月29日 【完成予想パース】※この絵図は図面を基に描き起こしたもので、実際とは多少異なります。

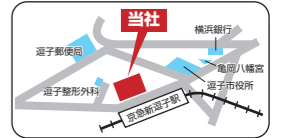


**興和住宅販売株式会社**

本社ビル営業部

**TEL.046-872-2000**

神奈川県知事免許(9)第13104号  
 (公社)神奈川県宅地建物取引業協会会員  
 (公社)首都圏不動産公正取引協議会加盟  
 〒249-0006 神奈川県逗子市逗子5-6-7  
 FAX.046-871-8100 e-mail:info@e-kowa.com



**01 主地 新宿3丁目** 販売価格 **2,580** 万円



【区画図】



土地面積 132.52㎡ (40.08坪)

販売現地

- JR横須賀線「逗子」駅徒歩12分
- 逗子海岸に近い静かな立地
- ゆったり暮らせる約40坪の土地

※実測図ではありません

■交通 / JR横須賀線「逗子」駅徒歩12分、又は京急逗子線「新逗子」駅徒歩15分、又は湘南新宿ライン「逗子」駅徒歩12分 ■土地面積 / 132.52㎡他私道持分127㎡×1/5有 ■土地権利 / 所有権 ■地目 / 宅地 ■用途地域 / 第1種住居地域 ■接道 / 北側幅員約4.0m公道 ■建ぺい率 / 60% ■容積率 / 160% ■設備 / 公営水道・公共下水・都市ガス ■現況 / 更地 ■引渡 / 相談 ■所在地 / 逗子市新宿3丁目 ■取引態様 / 媒介 ※建築時43条但書の許可を要す。

**02 主地 逗子4丁目** 販売価格 A区画 **4,300** 万円 B区画 **3,430** 万円



【全体区画図】




販売現地

- 建築条件はございません
- 通勤・レジャーにもアクセス良好
- 土地面積45坪超

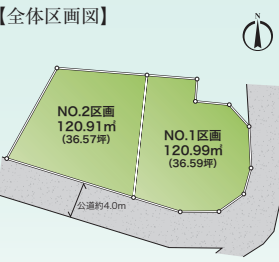
※実測図ではありません

■交通 / JR横須賀線「逗子」駅徒歩7分、又は京急逗子線「新逗子」駅徒歩7分 ■総区画数 / 2区画 ■今回販売区画 / 2区画 ■土地面積 / A区画:150.46㎡、B区画:158.91㎡内路地状部分約60㎡含、他私道持分有 ■土地権利 / 所有権 ■地目 / 宅地 ■用途地域 / 第1種低層住居専用地域 ■接道 / 北西側幅員約4.0m私道 ■建ぺい率 / 50% ■容積率 / 100% ■設備 / 公営水道・公共下水・都市ガス ■現況 / 更地 ■引渡 / 即可 ■所在地 / 逗子市逗子4丁目 ■取引態様 / 媒介

**03 主地 葉山町一色** 販売価格 NO1区画 **1,380** 万円 NO2区画 **1,180** 万円



【全体区画図】



販売現地

- JR横須賀線「逗子」駅バス13分 「一色住宅」停歩7分
- 陽当り、眺望良好
- 建築条件はございません

※実測図ではありません

■交通 / JR横須賀線「逗子」駅、又は京急逗子線「新逗子」駅バス13分「一色住宅」停歩7分 ■総区画数 / 2区画 ■今回販売区画 / 2区画 ■土地面積 / NO.1区画:120.99㎡、NO.2区画:120.91㎡ ■土地権利 / 所有権 ■地目 / 宅地 ■用途地域 / 第1種低層住居専用地域 ■接道 / 南側幅員約4.0m公道 ■建ぺい率 / 40% ■容積率 / 80% ■設備 / 公営水道・個別浄化槽・プロパンガス ■現況 / 更地 ■引渡 / 即可 ■所在地 / 三浦郡葉山町一色 ■取引態様 / 媒介 ※第4種風致地区、建築時43条但書の許可を要す。

**04 主地 桜山5丁目** 初掲載 販売価格 **4,180** 万円



【区画図】



土地面積 231.00㎡ (69.87坪) ※2分割相談可

販売現地

- 富士山を望む高台に立地
- 東南角地につき陽当り良好
- 土地約70坪
- 2分割相談可
- 建築条件はございません

※実測図ではありません

■交通 / JR横須賀線「逗子」駅徒歩20分、又は「東逗子」駅徒歩13分 ■土地面積 / 231.00㎡ ■土地権利 / 所有権 ■地目 / 宅地 ■用途地域 / 第1種低層住居専用地域 ■接道 / 東側幅員約4.0m公道、南側幅員約1.8m公道 ■建ぺい率 / 50% ■容積率 / 100% ■設備 / 公営水道・公共下水・都市ガス ■現況 / 古家有 ■引渡 / 相談 ■所在地 / 逗子市桜山5丁目 ■取引態様 / 媒介 ※再建築時セットバックを要す。

**05 主地 葉山町一色** 販売価格 **1,980** 万円～**3,180** 万円



【全体区画図】



販売現地

- 陽当り良好
- 南みな壇の造成のため開放感有
- 建築条件はございません

※実測図ではありません

■交通 / JR横須賀線「逗子」駅バス15分「葉山大道」停歩5分 ■総区画数 / 14区画 ■今回販売区画 / 6区画 ■土地面積 / 165.00㎡他私道面積持分455.65㎡×1/14有 ■土地権利 / 所有権 ■地目 / 宅地 ■用途地域 / 第1種低層住居専用地域 ■接道 / 幅員約4.5m～6.0m開発私道 ■建ぺい率 / 40% ■容積率 / 80% ■設備 / 公営水道・公共下水・都市ガス ■現況 / 更地 ■引渡 / 相談 ■所在地 / 三浦郡葉山町一色 ■取引態様 / 媒介 ※第4種風致地区

**06 主地 葉山町一色** 販売価格 **1,880** 万円



【区画図】



土地面積 132.18㎡ (39.90坪)

建物外観

- 南東側、北東側に接道の角地
- 閑静な住宅街です
- 建築条件はございません

※実測図ではありません

■交通 / JR横須賀線「逗子」駅バス13分「一色住宅」停歩4分 ■土地面積 / 132.18㎡ ■土地権利 / 所有権 ■地目 / 宅地 ■用途地域 / 第1種低層住居専用地域 ■接道 / 北東側幅員約4.5m公道、南東側幅員約4.0m私道 ■建ぺい率 / 40% ■容積率 / 80% ■設備 / 公営水道・個別浄化槽・プロパンガス ■現況 / 古家有 ■引渡 / 相談 ■所在地 / 三浦郡葉山町一色 ■取引態様 / 媒介 ※第4種風致地区

**07 主地 桜山5丁目** 販売価格 **1,980** 万円～**2,380** 万円



【全体区画図】



土地面積 132.26㎡ (39.90坪) 1,980万円

販売現地

- 建築条件はございません
- 全区画40坪以上の広さです

※実測図ではありません

■販売価格 / A区画:2,380万円、B区画:2,080万円、C区画:1,980万円 ■交通 / JR横須賀線「逗子」駅バス7分「逗葉高校」停歩1分、又は「東逗子」駅徒歩15分 ■総区画数 / 3区画 ■今回販売区画 / 3区画 ■土地面積 / 132.26㎡～151.00㎡ ■土地権利 / 所有権 ■地目 / 宅地 ■用途地域 / 第1種低層住居専用地域 ■接道 / 西側幅員約12.0m公道 ■建ぺい率 / 50% ■容積率 / 100% ■設備 / 公営水道・公共下水・都市ガス ■現況 / 更地 ■引渡 / 相談 ■所在地 / 逗子市桜山5丁目 ■取引態様 / 媒介

**08 新築分譲戸建 桜山5丁目** 販売価格 **2,980** 万円



【間取図】



完成予想パース

- 高台の開放感・眺望・陽当り良好
- 桜並木通り沿いで、春にはお花見が楽しめます
- カースペース2台分有(大型車可能)

■交通 / JR横須賀線「逗子」駅バス7分「逗葉高校」停歩1分、又は「東逗子」駅徒歩15分 ■土地面積 / 132.26㎡ ■土地権利 / 所有権 ■建物面積 / 88.60㎡ ■構造 / 木造2階建 ■間取 / 3LDK ■完成年月予定 / 平成28年9月完成予定 ■用途地域 / 第1種低層住居専用地域 ■建ぺい率 / 50% ■容積率 / 100% ■道路 / 西側幅員約12.0m公道 ■設備 / 公営水道・公共下水・都市ガス ■現況 / 建築中 ■引渡 / 相談 ■所在地 / 逗子市桜山5丁目 ■取引態様 / 媒介 ■建築確認番号 / 第KBI-KAW16-10-0343号【完成予想パース】この絵図は図面に基に描き起こしたもので、実際とは多少異なります。

**09 一戸建 桜山8丁目** 新価格 販売価格 **5,480** 万円



【間取図】



建物外観

- 南西側道路につき陽当り良好
- 吹抜けのあるLDKは開放感有
- カースペース2台可(車種による)

■交通 / JR横須賀線「逗子」駅徒歩14分、又は京浜急行線「新逗子」駅徒歩8分 ■土地面積 / 213.15㎡のうち163.00㎡(セットバック部分含)他私道持分35.95㎡×1/6有 ■土地権利 / 所有権 ■建物面積 / 100.19㎡ ■構造 / 木造2階建 ■間取 / 3LDK ■建築年月 / 平成15年6月築 ■用途地域 / 第1種住居地域・第1種低層住居専用地域 ■接道 / 南西側幅員約2.5m私道 ■建ぺい率 / 60%・50% ■容積率 / 160%・100% ■設備 / 公営水道・公共下水・都市ガス ■現況 / 空家 ■引渡 / 相談 ■所在地 / 逗子市桜山8丁目 ■取引態様 / 媒介

**10 一戸建 桜山8丁目** 初掲載 販売価格 **9,800** 万円



【間取図】



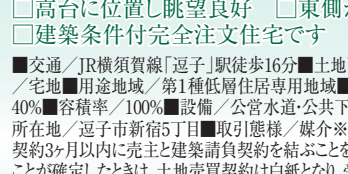
建物外観

ガレージ外観

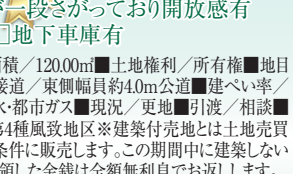
- 海も山も身近に感じられる物件
- 敷地内に広い芝生の庭
- バイク専用ガレージ有

■交通 / JR横須賀線「逗子」駅徒歩14分、又は京浜急行線「新逗子」駅徒歩8分 ■土地面積 / 497.48㎡他私道持分35.95㎡×1/6有 ■土地権利 / 所有権 ■建物面積 / 158.78㎡ ■構造 / 軽量鉄骨造2階建 ■間取 / 4LDK+S ■建築年月 / 昭和63年7月築 ■用途地域 / 第1種住居地域・第1種低層住居専用地域 ■接道 / 南側幅員約2.5m私道 ■建ぺい率 / 60%・50% ■容積率 / 160%・100% ■設備 / 公営水道・公共下水・都市ガス ■現況 / 居住中 ■引渡 / 相談 ■所在地 / 逗子市桜山8丁目 ■取引態様 / 媒介

**11 主地 建築条件付 新宿5丁目** 初掲載 販売価格 **3,180** 万円



【全体区画図】

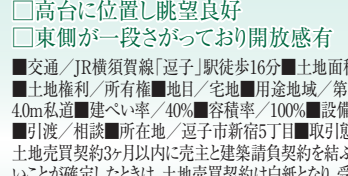


販売現地

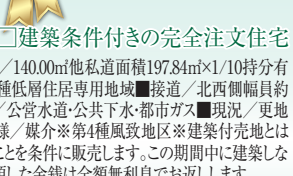
- 高台に位置し眺望良好
- 東側が一段さっており開放感有
- 建築条件付完全注文住宅です
- 地下車庫有

■交通 / JR横須賀線「逗子」駅徒歩16分 ■土地面積 / 120.00㎡ ■土地権利 / 所有権 ■地目 / 宅地 ■用途地域 / 第1種低層住居専用地域 ■接道 / 東側幅員約4.0m公道 ■建ぺい率 / 40% ■容積率 / 100% ■設備 / 公営水道・公共下水・都市ガス ■現況 / 更地 ■引渡 / 相談 ■所在地 / 逗子市新宿5丁目 ■取引態様 / 媒介 ※第4種風致地区 ※建築付売地とは土地売買契約3ヶ月以内に売主と建築請負契約を結ぶことを条件に販売します。この期間中に建築しないことが確定したときは、土地売買契約は白紙となり、受領した金銭は全額無利息でお返しします。

**12 主地 建築条件付 新宿5丁目** 初掲載 販売価格 **3,680** 万円



【全体区画図】



販売現地

- 高台に位置し眺望良好
- 東側が一段さっており開放感有
- 建築条件付きの完全注文住宅

■交通 / JR横須賀線「逗子」駅徒歩16分 ■土地面積 / 140.00㎡他私道面積197.84㎡×1/10持分有 ■土地権利 / 所有権 ■地目 / 宅地 ■用途地域 / 第1種低層住居専用地域 ■接道 / 北西側幅員約4.0m私道 ■建ぺい率 / 40% ■容積率 / 100% ■設備 / 公営水道・公共下水・都市ガス ■現況 / 更地 ■引渡 / 相談 ■所在地 / 逗子市新宿5丁目 ■取引態様 / 媒介 ※第4種風致地区 ※建築付売地とは土地売買契約3ヶ月以内に売主と建築請負契約を結ぶことを条件に販売します。この期間中に建築しないことが確定したときは、土地売買契約は白紙となり、受領した金銭は全額無利息でお返しします。

■掲載物件は全て仲介物件となります。ご成約の際、仲介手数料とそれに関する消費税を申し受けます。■物件概要は平成28年5月26日現在のものです。広告制作中の売却物件につきましてはご容赦ください。■図面と現況が異なる場合は、現況優先とさせていただきます。■略号凡例 / S=納戸 ■掲載の写真はすべて平成28年5月撮影。■広告有効期限 / 平成28年6月29日