

新築一戸建

葉山町 長柄

HAYAMAMACHI NAGAE

穏やかな逗子海岸から歩けるカフェのような住宅

初公開

逗子海岸まで平坦徒歩圏の立地で、アメリカンハウスをモチーフとした新築一戸建！
ラップサイディングやウッドデッキを含めたカバードポーチを仕様とし、内装は自然素材を使ったカワイイ雰囲気

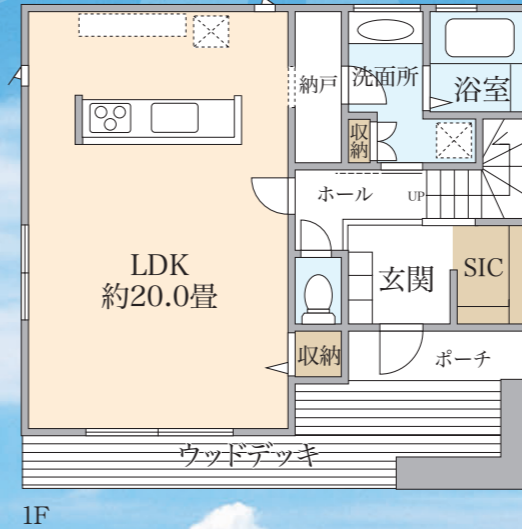
京急逗子線「新逗子」駅より徒歩**19**分、JR横須賀線「逗子」駅バス4分「長柄交差点」停歩**6**分

【間取図】

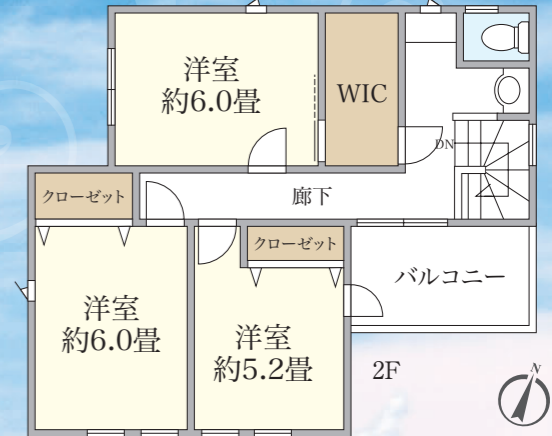
◎カースペース2台分有（車種による）



イメージパース
※上記のイメージパースは、図面に基に描き起こしたもので実際とは多少異なる場合がございます。



1F



販売価格 / **3,690** (税込) 万円

【物件概要】 ■所在地 / 三浦郡葉山町長柄 ■交通 / 京急逗子線「新逗子」駅徒歩19分、又はJR横須賀線「逗子」駅バス4分「長柄交差点」停歩6分 ■土地面積 / 158.86㎡※路地状部分面積約40㎡含む ■土地権利 / 所有権 ■建物面積 / 101.65㎡ ■構造 / 木造2階建 ■間取 / 3LDK ■完成予定年月 / 平成30年10月末 ■現況 / 更地 ■用途地域 / 第1種低層住居専用地域 ■建ぺい率 / 50% ■容積率 / 100% ■建築確認番号 / 第A1建築確認00-1800171号 ■道路 / 南側幅員約3.1m公道 ■設備 / 公営水道・公共下水・個別プロパンガス ■取引態様 / 媒介 ※土砂災害警戒区域内、景観計画区域内、まちづくり条例有



販売現地

Life Information 周辺施設



御霊神社(400M)



逗子海岸(2,000M)



カフェマールロウカ(950M)



町立南郷中学校(2,000M)



町立長柄小学校(850M)



南郷上山公園(2,200M)



セブンイレブン(700M)



ローソン(700M)



葉山ガーデン(700M)



HAYAMA STATION(1,500M)



葉山皮膚科・アレルギー科(650M)



長柄診療所(400M)



葉山とみなみ整形外科クリニック(700M)

■ご成約の際には、仲介手数料とそれに関わる消費税を申し受けます。■物件概要は平成30年6月5日現在のものです。広告制作中の売却物件につきましてはご容赦ください。■図面と現況が異なる場合は、現況優先とさせていただきます。■掲載の写真はすべて平成30年5月に撮影したものです。■略号凡例 / LDK:リビングダイニングキッチン・WIC:ウォークインクローゼット ■広告有効期限 / 平成30年7月8日

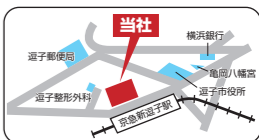
素敵だね、湘南のくらし。
KOWA

興和住宅販売株式会社

本社ビル営業部

TEL.046-872-2000

神奈川県知事免許(10)第13104号
(公社)神奈川県宅地建物取引業協会会員
(公社)首都圏不動産公正取引協議会加盟
〒249-0006 神奈川県逗子市逗子5-6-7
FAX.046-871-8100 e-mail:info@e-kowa.com



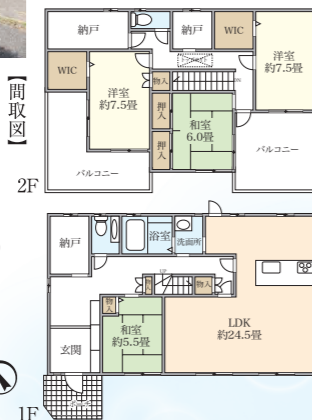
一戸建 逗子市桜山8丁目 NO.1



販売価格 / 1億800万円

JR横須賀線
「逗子」駅徒歩14分
京急逗子線
「新逗子」駅徒歩8分

- ◆逗子の「海」と「山」を感じられる邸宅
- ◆敷地内には広い芝生の庭あり
- ◆バイク専用ガレージ付
- ◆車5~6台駐車可(車種による)
- ◆土地面積549.08㎡(約16.6坪)
- ◆建物面積158.78㎡の4LDK+納戸+WIC
- ◆バルコニー2カ所あり



■交通/JR横須賀線「逗子」駅徒歩14分、又は京急逗子線「新逗子」駅徒歩8分 ■土地権利/所有権 ■土地面積/549.08㎡※他に私道持分35.95㎡×1/6 ■建物面積/158.78㎡※別途未登記建物有(バイク用ガレージ19.87㎡) ■構造/軽量鉄骨造2階建 ■間取/4LDK+納戸+WIC ■築年月/昭和63年7月築 ■用途地域/第1種住居地域 ■第1種低層住居専用地域 ■接道/南側幅員約2.5m私道 ■設備/公営水道・下水道・都市ガス ■現況/居住中 ■引渡/相談 ■所在地/逗子市桜山8丁目 ■取引態様/媒介 ■別途進入路私道の通行承諾書有 ■隣接地と越境物に関する覚書有

一戸建 葉山町長柄 NO.2

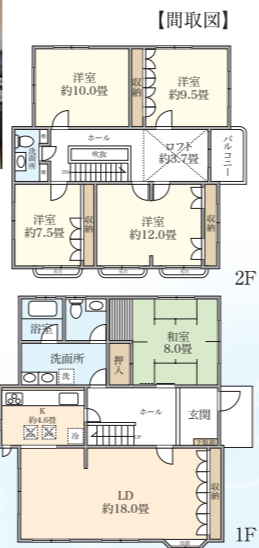


新価格

販売価格 / 4,980万円

JR横須賀線「逗子」駅バス14分
「イーピア中央公園」停歩3分

- ◆全居室7.5畳以上の5LDK+ロフト
- ◆南側には広々としたお庭があり、ガーデニング等を楽しめます
- ◆地下車庫部分には2台駐車可能(車種による)
- ◆高台立地につき、陽当り・通風・開放感ともに良好



■交通/JR横須賀線「逗子」駅バス14分「イーピア中央公園」停歩3分 ■土地面積/436.69㎡ ■土地権利/所有権 ■建物面積/162.47㎡ ■構造/木造2階建 ■間取/5LDK+ロフト ■築年月/昭和54年7月築 ■用途地域/第1種低層住居専用地域 ■接道/南側幅員約4.0m公道 ■設備/公営水道・下水道・都市ガス ■現況/空家 ■引渡/相談 ■所在地/三浦郡葉山町長柄 ■取引態様/媒介

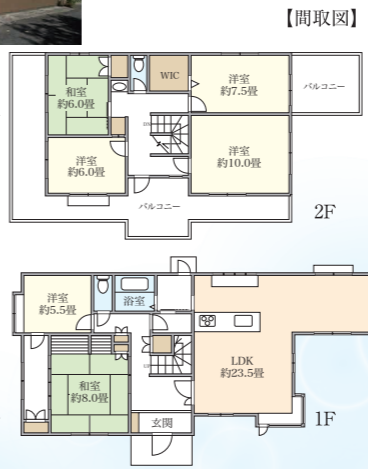
一戸建 葉山町堀内 NO.3



販売価格 / 5,450万円

JR横須賀線
「逗子」駅バス13分
「森戸海岸」停歩5分

- ◆旭化成ホームズ(株)施工
- ◆ヘーベルハウスの6LDK+WIC
- ◆東南角地
- ◆天気の良い日にはバルコニーから富士山を望めます



■交通/JR横須賀線「逗子」駅バス13分「森戸海岸」停歩5分 ■土地面積/198.34㎡ ※セットバック部分10.52㎡含む ■土地権利/所有権 ■建物面積/170.50㎡ ■構造/軽量鉄骨造2階建 ■間取/6LDK+WIC ■築年月/昭和62年7月築 ■用途地域/第1種中高層住居専用地域 ■接道/南側幅員約4.0m公道、東側幅員約2.5m公道 ■設備/公営水道・個別浄化槽・個別プロパンガス ■現況/空家 ■引渡/即可 ■所在地/三浦郡葉山町堀内 ■取引態様/媒介

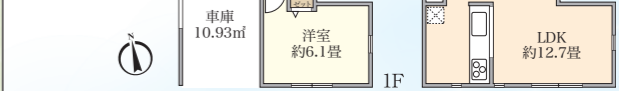
一戸建 逗子市新宿2丁目 NO.4



販売価格 / 3,780万円

JR横須賀線「逗子」駅徒歩10分
京急逗子線「新逗子」駅徒歩11分

- ◆平成23年9月築
- ◆スカイバルコニー・屋外温水シャワー付
- ◆逗子海岸まで約240m(徒歩3分)
- ◆セコム・ホームセキュリティ完備
- ◆10.93㎡の車庫付3LDK



■交通/JR横須賀線「逗子」駅徒歩10分、又は京急逗子線「新逗子」駅徒歩11分 ■土地面積/57.31㎡ ※セットバック部分約6.48㎡含む ■土地権利/所有権 ■建物面積/91.96㎡ ※車庫(10.93㎡)・ポーチ・PH部分含む ■構造/木造3階建 ■間取/3LDK ■築年月/平成23年9月築 ■用途地域/第1種住居地域 ■接道/南側幅員約2.2m公道 ■設備/公営水道・下水道・都市ガス ■現況/居住中 ■引渡/相談 ■所在地/逗子市新宿2丁目 ■取引態様/媒介 ■まちづくり条例高さ制限10m

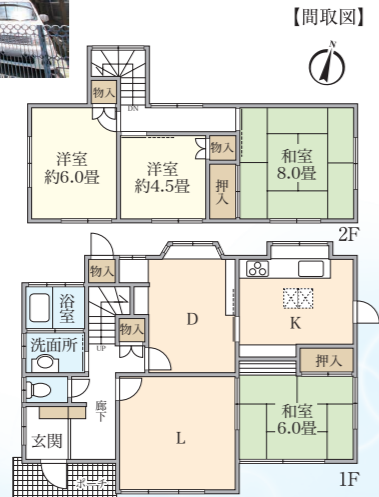
一戸建 逗子市沼間5丁目 NO.5



販売価格 / 2,850万円

◆陽当り・風通し良好

- ◆JR横須賀線「東逗子」駅徒歩22分
- ◆「逗子」駅バス16分
- ◆「グリーンヒル」停歩4分
- ◆バイクガレージ兼作業所があります
- ◆第1種低層住居専用地域内
- ◆北側約6.5m
- ◆西側約6.5m公道に接道の角地



■交通/JR横須賀線「東逗子」駅徒歩22分、「逗子」駅バス16分「グリーンヒル」停歩4分 ■土地権利/所有権 ■土地面積/197.35㎡ ■建物面積/105.63㎡ ■構造/木造2階建 ■間取/4LDK ■築年月/昭和51年3月築 ■用途地域/第1種低層住居専用地域 ■接道/北側幅員約6.5m公道、西側幅員約6.5m公道 ■設備/公営水道・下水道・都市ガス ■現況/居住中 ■引渡/相談 ■所在地/逗子市沼間5丁目 ■取引態様/媒介

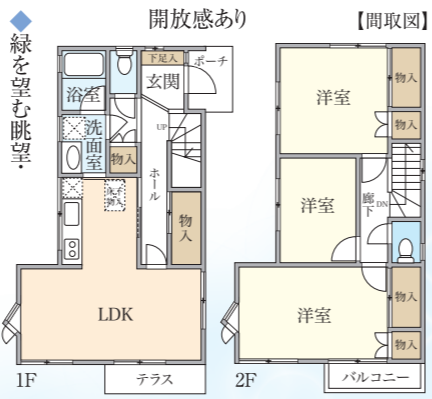
一戸建 葉山町一色 NO.6



販売価格 / 2,180万円

JR横須賀線「逗子」駅バス11分
「葉山大道」停歩11分

- ◆パークド葉山四季分譲地内
- ◆南側と西側が一段下がっており、北側は隣接地のお庭のため、開放感あり
- ◆緑を望む眺望
- ◆陽当り・通風良好
- ◆積水ハウス(株)施工
- ◆陽当りが良く、開放感のある庭で、ガーデニングやバーベキューも楽しめます
- ◆リフォームを希望される方にもおすすめです



■交通/JR横須賀線「逗子」駅バス11分「葉山大道」停歩11分 ■土地面積/169.42㎡ ■土地権利/所有権 ■建物面積/80.25㎡ ■構造/木造2階建 ■間取/3LDK ■築年月/昭和56年5月築 ■用途地域/第1種低層住居専用地域 ■接道/東側幅員約8.0m公道 ■設備/公営水道・集中浄化槽・都市ガス ■現況/居住中 ■引渡/相談 ■所在地/三浦郡葉山町一色 ■取引態様/媒介 ■※集中浄化槽の接続、引込み水道管を隣接地と共用しています ■※パークド葉山四季地区地区計画区域内

土地 逗子市桜山2丁目 NO.7



新価格 3,980万円 (A区画)

販売価格 / 3,680万円 (B区画)

- ◆JR横須賀線「逗子」駅徒歩9分
- ◆駅まで平坦な道のり
- ◆第1種低層住居専用地域内
- ◆東側幅員約4.5m公道
- ◆建築条件なし
- ◆お好みのハウスメーカーで建築できます



■交通/JR横須賀線「逗子」駅徒歩9分 ■総区画数/3区画 ■今回販売区画数/2区画 ■土地権利/所有権 ■地目/宅地 ■土地面積/A区画:110.17㎡、B区画:123.11㎡ ■用途地域/第1種低層住居専用地域 ■接道/東側幅員約4.5m公道 ■建ぺい率/50% ■容積率/100% ■設備/公営水道・下水道・都市ガス ■現況/更地 ■引渡/相談 ■所在地/逗子市桜山2丁目 ■取引態様/媒介 ■備考/建物建築時、上記設備に関し引き込み工事費用等がかかります。B区画の土地面積は路地状部分約36.3㎡を含みます。敷地内に井戸がございます。分筆前につき地積に多少の増減が生じる可能性があります。

土地 葉山町一色 NO.8



初掲載

販売価格 / 2,380万円

- ◆バス停までほぼ平坦
- ◆緑豊かで閑静な住宅街の一角
- ◆住宅の他、店舗併用住宅・アトリエ・事務所など様々な用途にお使いいただけます
- ◆建築条件なし
- ◆お好みのハウスメーカーで建築できます



■交通/JR横須賀線「逗子」駅バス15分「葉山大道」停歩4分 ■土地権利/所有権 ■地目/宅地 ■土地面積/196.14㎡ ※セットバック要 ■用途地域/第1種低層住居専用地域 ■接道/西側幅員約3.6m公道、東側幅員約4.0m公道 ■建ぺい率/40% ■容積率/80% ■設備/公営水道・下水道・個別プロパンガス ■現況/古家 ■引渡/相談 ■所在地/三浦郡葉山町一色 ■取引態様/媒介