

建築条件なし 売地特集

参考プランは全て
かつ七興産株式会社様
によるものです

かつ七興産株式会社様の

「SURFER'S HOUSE完成披露会」にて

当社の売地情報をご案内致します。

この機会にぜひ完成披露会へご来場ください

(詳細は当チラシ裏面をご参照ください)

ご来場の上
アンケートにご記入頂いた方に
1,000円分のクオカードを
プレゼント!!

※1家族につき1枚に限ります



素敵だね、湘南のくらし。

KOWA

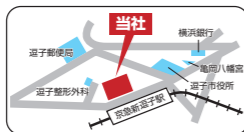
興和住宅販売 株式会社

神奈川県知事免許(10)第13104号(公社)神奈川県宅地建物取引業協会会員
(公社)首都圏不動産公正取引協議会加盟

TEL.046-872-2000

本社ビル営業部

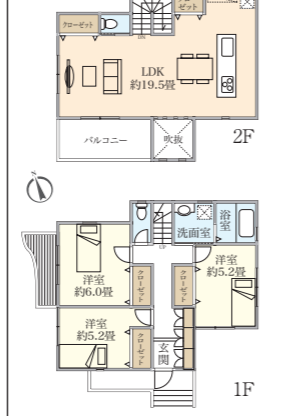
〒249-0006 神奈川県逗子市逗子5-6-7
FAX.046-871-8100
e-mail:info@e-kowa.com



No.1 葉山町一色



販売価格/2,480万円
JR横須賀線
「逗子」駅バス13分
「一色住宅」停歩2分



- 住環境良好
- 陽当り良好
- 開放感あり

【参考プラン】
建物参考価格(税込)/1,420万円
建物面積/93.2m²

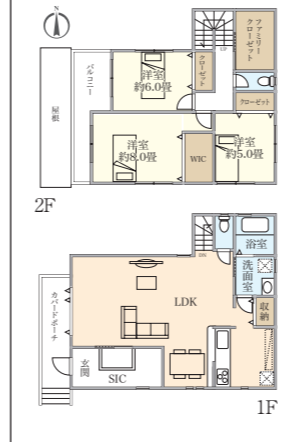
■交通/JR横須賀線「逗子」駅バス13分「一色住宅」停歩2分、又は京急逗子線「新逗子」駅バス11分「一色住宅」停歩2分 ■土地権利/所有権 ■地目/宅地 ■総区画数/5区画 ■今回販売区画数/1区画 ■土地面積/117.28m² ■用途地域/第1種低層住居専用地域 ■接道/南側幅員約5.0m公道 ■一部私道 ■建ぺい率/40% ■容積率/80% ■設備/公営水道・下水道・個別プロパンガス ■現況/更地 ■引渡/相談 ■所在地/三浦郡葉山町一色 ■取引態様/媒介 ■分筆前につき地積に多少の増減が生じる可能性があります ■風致地区

No.2 逗子市 久木3丁目

初公開



販売価格/3,380万円
JR横須賀線
「逗子」駅徒歩7分



- 南東側約4.5m公道に接道
- 生活に便利な立地

【参考プラン】
建物参考価格(税込)/1,580万円
建物面積/110.57m²

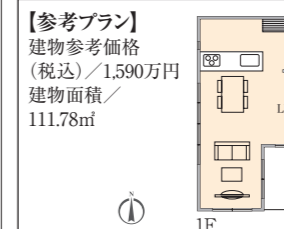
■交通/JR横須賀線「逗子」駅徒歩7分 ■土地権利/所有権 ■土地面積/143.26m² ■用途地域/近隣商業地域 ■接道/南東側幅員約4.5m公道 ■建ぺい率/80% ■容積率/200% ■設備/都市ガス、公営水道、公共下水 ■現況/更地 ■引渡/相談 ■所在地/逗子市久木3丁目 ■取引態様/媒介

No.3 葉山町一色

初公開



販売価格/3,280万円
JR横須賀線
「逗子」駅バス11分
「一色小学校」停歩1分



- オーシャンビュー

【参考プラン】
建物参考価格(税込)/1,590万円
建物面積/111.78m²

■交通/JR横須賀線「逗子」駅バス11分「一色小学校」停歩1分、又は京急逗子線「新逗子」駅バス10分「一色小学校」停歩1分 ■土地権利/所有権 ■総区画数/6区画 ■今回販売区画数/1区画 ■土地面積/169.83m² ■用途地域/第1種低層住居専用地域 ■接道/東側幅員約4.0m公道 ■建ぺい率/40% ■容積率/160% ■設備/個別プロパンガス、公営水道、公共下水 ■現況/更地 ■引渡/即可 ■所在地/三浦郡葉山町一色 ■取引態様/媒介 ■風致地区

No.4 葉山町下山口

初公開



- 緑豊かな分譲地内
- 南西角地
- 陽当り良好
- 前面道路は約4.5m公道

販売価格/1,350万円
JR横須賀線
「逗子」駅
京急逗子線
「新逗子」バス33分
「水源地入口」停歩16分

【参考プラン】
建物参考価格(税込)/1,140万円
建物面積/114.42m²

■交通/JR横須賀線「逗子」駅、又は京急逗子線「新逗子」駅バス33分「水源地入口」停歩16分 ■土地権利/所有権 ■土地面積/114.42m² ■地目/宅地 ■用途地域/第1種低層住居専用地域 ■接道/西側幅員約4.5m公道 ■建ぺい率/40% ■容積率/80% ■設備/都市ガス、公営水道、個別浄化槽 ■現況/更地 ■引渡/相談 ■所在地/三浦郡葉山町下山口 ■取引態様/媒介 ■風致地区

No.5 逗子市 久木8丁目

販売価格/2,480万円



JR横須賀線「逗子」駅徒歩22分
またはバス9分
「ハイランド」停歩3分

- 南麓段につき陽当り良好
- 高台につき眺望・通風良好
- 山々の緑を望めます

【参考プラン】
建物参考価格(税込)/1,370万円
建物面積/137.06m²

■交通/JR横須賀線「逗子」駅徒歩22分、又はバス9分「ハイランド」停歩3分 ■土地権利/所有権 ■地目/宅地 ■土地面積/137.06m² ■用途地域/第1種低層住居専用地域 ■接道/北東側幅員約5.9m公道 ■建ぺい率/50% ■容積率/100% ■設備/公営水道・下水道・都市ガス ■現況/更地 ■引渡/相談 ■所在地/逗子市久木8丁目 ■取引態様/媒介 ■自主協定あり

No.6 葉山町一色

初公開



- つつじが丘旧分譲地内
- ひな壇につき陽当り良好

販売価格/3,280万円
JR横須賀線
「逗子」駅バス11分
「葉山大道」停歩3分

【参考プラン】
建物参考価格(税込)/1,590万円
建物面積/111.78m²

■交通/JR横須賀線「逗子」駅バス11分「葉山大道」停歩3分、又は京急逗子線「新逗子」駅バス10分「葉山大道」停歩3分 ■土地権利/所有権 ■土地面積/227.93m² ■用途地域/第1種低層住居専用地域 ■接道/北東側幅員約4.0m公道 ■建ぺい率/40% ■容積率/80% ■設備/個別プロパンガス、公営水道、公共下水 ■現況/更地 ■引渡/即可 ■所在地/三浦郡葉山町一色 ■取引態様/媒介 ■風致地区

■ご成約の際には、仲介手数料とそれに関わる消費税を申し受けます。■物件概要は平成30年10月2日現在のものです。広告制作中の売却物件につきましてはご容赦ください。■図面と現況が異なる場合は、現況優先とさせていただきます。■凡例記号/WIC…ウォークインクローゼット、SIC…シューズインクローゼット ■掲載の写真はすべて平成30年9月に撮影したものです。■広告有効期限/平成30年11月5日 ■参考プランの建物本体価格は、その他構費用等が別途必要となります。また、掲載のプランは一例であり、お客様が自由に決定できます。